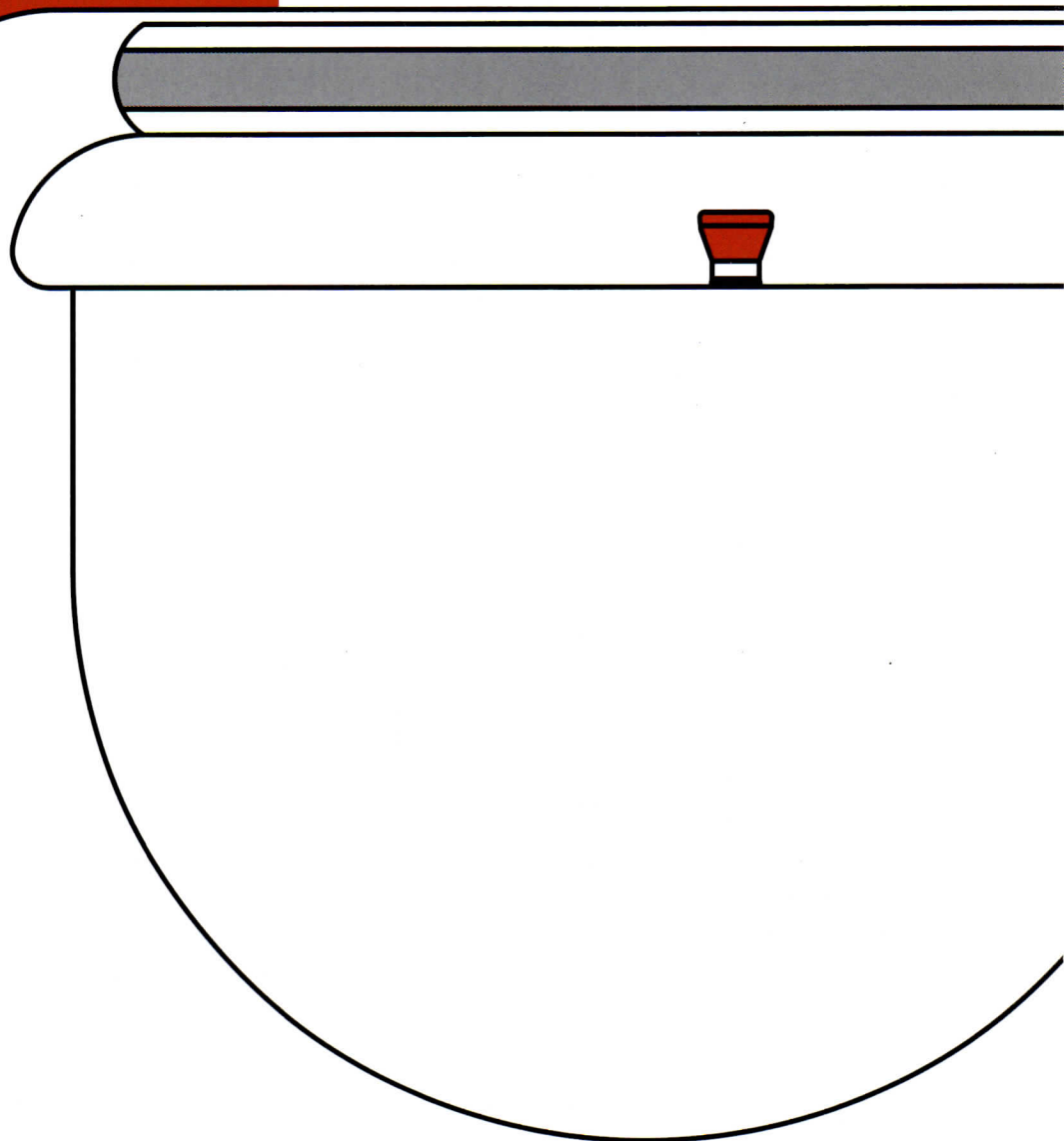
The logo consists of the lowercase letters 'bc' in a stylized, rounded font, followed by the word 'LIFT' in a clean, uppercase sans-serif font.

dignified access

国土交通大臣認定品

ラックランドピニオン式  
車イス用斜行型段差解消機



BC liftは福祉先進国のデンマークで生まれた、  
車イスに乗ったままお使い頂ける階段昇降リフトです。



景観に溶け込むシンプルなデザイン。



静かで優しい乗り心地。



ボタン1つでコンパクトに収納。



安心、安全な製品をお届けします。

## BCリフトは独自設計の"インナードライブシステム"を採用しています。

駆動部をレール内部に保持する事で、雨や雪の影響を受けません。屋内外での使用が可能です。  
また、機械油などがレール表面に付着しませんので、レールを手摺りの代用としてもお使い頂けます。  
ラックアンドピニオン、ウォーム減速機の組み合わせで安定した乗り心地が特徴です。  
当社のすべてのリフトは国土交通大臣の構造認定を取得しています。

### シンプルな操作



ボタンを押している間だけ作動、離すと止まる、押し続け式。  
リフトに乗り込み、昇降ボタンを押し続けると自動的にバリアームが降り、昇降を開始します。  
目的の階に到着すると自動で停止。キースイッチ付きですので管理も安心です。  
(リモコンはパスコードロック付き)

### 高い安全性

#### ◆バリアーム



上階では乗降側のみ開きます。  
停電時の際は手動で開閉できます。

#### ◆接触検知装置



走行中に障害物などに接触すると直ちに異常を検知し停止します。

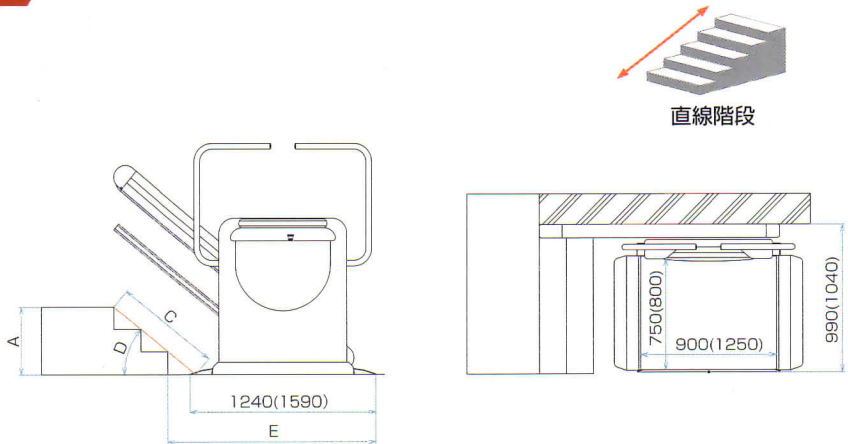
設置環境に合わせた3タイプをご用意しています。

## 直線階段用 BCSA

認定番号  
EPCN-0077



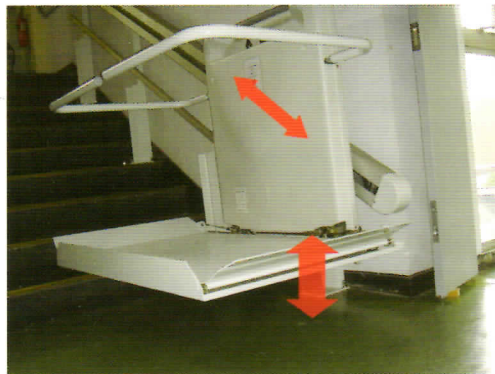
- 直線階段用ストレートレールタイプ。
- 左右どちらでも取り付け可能です。



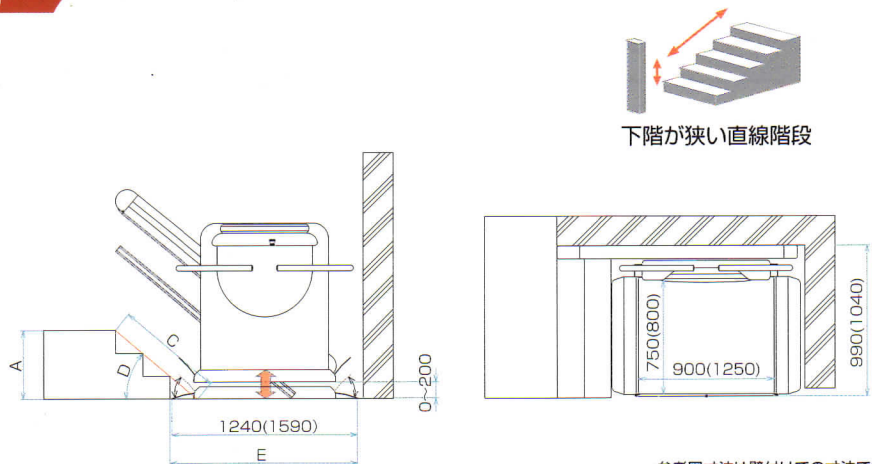
参考図寸法は壁付けでの寸法です。

## 直線階段用 BCRL

認定番号  
EPCN-0099



- 垂直機能を追加した省スペースタイプ。
- 階段約1段分のスペースを省けます。



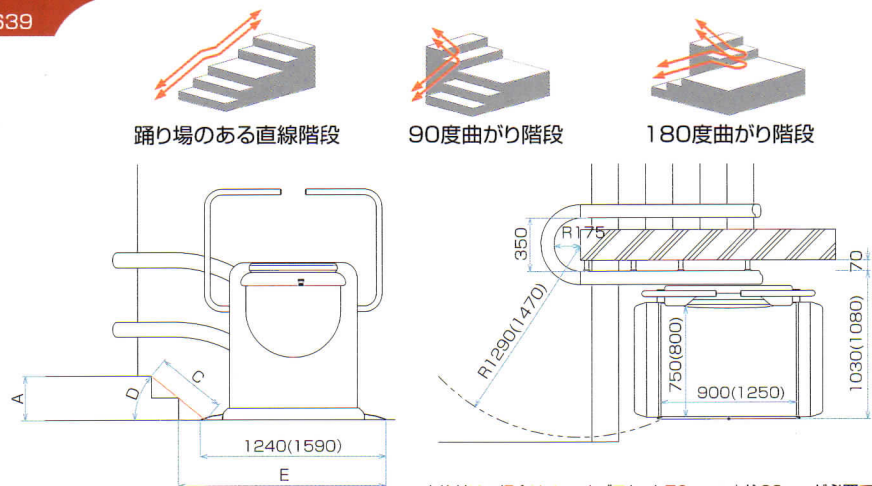
参考図寸法は壁付けでの寸法です。

## 曲線階段用 BCCA

認定番号  
EPCNNN-0639



- 様々な階段形状に対応するカーブタイプ。
- 独自の駆動機構で安定性に優れています。



## オプションをご用意しています。

### ◆サイドアクセス



本体正面より乗降可能になります。通常の乗り込みが困難な際有効です。

### ◆プラットフォーム幅変更



細幅階段にも対応いたします。まずはご相談ください。

### ◆リモコン



カーブタイプは標準装備。6桁のパスコードロック付き。

### ◆保護カバー



収納時の防汚対策に。

### ◆カラーリング



お客様のカラーに出来ます。

## ◆製品仕様表

製品名	BCSA 直線階段用	BCRL 直線階段用	BCCA 曲線階段用
国土交通大臣 認定番号	EPCN-0077	EPCN-0099	EPCNNN-0639
最大荷重	180 kg		
定員	1 名		
電源	単相AC200V		
モーター出力	550 W		1100 W
駆動方式	ラックピニオン式		ラックピニオン式×2基
制御方式	インバータ		インバータ
昇降速度	約7m/分		
操作方式	ペンダントスイッチ/上下階操作盤		ワイヤレスリモコン
安全装置	・非常停止ボタン ・過速度検知装置*1 ・ウォームギア減速機*2 ・押し続け操作ボタン ・接触検知装置 ・ファイナルリミットスイッチ ・キースイッチ*1 ・電磁ブレーキ <small>*1 直線階段用のみの装備となります。 *2 BCCAは2基搭載しています。</small>		
材質	・レール：アルミ合金 ・本体フレーム/駆動部/プラットフォームフレーム：スチール(亜鉛メッキ) ・プラットフォーム外装：アルミ ・本体外装/操作盤：ABS樹脂		
オプション	・サイドアクセス ・支柱別注 ・プラットフォームサイズ変更 ・ジョイスティック ・リモコン ・本体レールカラーリング ・保護カバー ・メロディアラーム ・補助シート ・バッテリー仕様(24V 6A)*3 <small>*3 BCCAのみ。約1日から1日半でフル充電。約30分程度の走行が可能。使用条件により時間は前後します。</small>		
本体寸法	幅845mm x 高さ1045mm x 厚み140mm		
レール寸法	幅88.5mm x 高さ168mm		幅87mm x 高さ99mm
設置階段角度	15~45°		0~40°
折畳時寸法 (レール+本体)	330mm		340mm

## ◆取り付け出幅

プラットフォーム寸法(幅x長さ)	750 x 900mm	800 x 1000mm	800 x 1250mm
<b>BCSA・BCRL</b> ※支柱標準75角	壁付け 990mm 支柱付け 1070mm	壁付け 1040mm 支柱付け 1120mm	
<b>BCCA</b> ※壁付ブラケット70mm ※支柱標準60角	壁付け 1100mm 支柱付け 1160mm	壁付け 1150mm 支柱付け 1210mm	

※ 製品の仕様は改良の為、予告なく変更することがあります。  
発行2012年8月

**bc LIFT Japan**  
http://www.bclift.co.jp

BClift社 関東地区担当支社 総発売元  
有限会社 ビーシーリフトジャパン  
E-mail: info@bclift.co.jp

TEL : 0940-52-2411  
FAX : 0940-52-2542

◆製品の購入・ご相談は、下記販売代理店までお気軽にお問い合わせ下さい。